

## FØLGESKJEMA – bestilling av hygienekontroller med nedfallsskåler (miljø)

For komplett analysetilbud ta kontakt eller besøk oss på [sgs.com/analytics-no](https://sgs.com/analytics-no)

<b>INNSENDER</b> Navn Adresse Postnr./ Sted Telefon E-Post:		
<b>KONTAKTPERSON</b>		
<b>FAKTURA TIL (e-post)</b>		
<b>KOPI TIL (mot gebyr)</b>		
<b>PRØVEUTTAK</b>	Dato:	Antall prøver:
<b>ANTALL PRØVER</b>		
<b>PRØVESTED</b> Fylles ut for å angi prøvested i prøverapporten (frivillig)	1	6
	2	7
	3	8
	4	9
	5	10

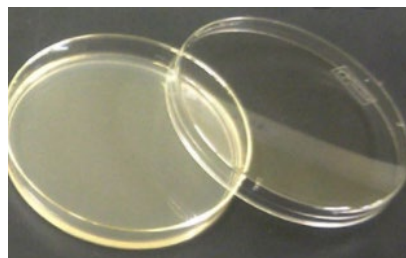
Priser får en ved henvendelse til laboratoriet. For kunder uten avtale tilkommer et ekspedisjonsgebyr for porto, emballasje og fakturering.

---

**Kundens signatur**

**Hygieneprovne må sendes tilbake samme dag som de er tatt.** Ved bruk av posten må de sendes mandag-torsdag.

Vask hendene godt. Sett skålen på en plan falte. Sett lokket på siden slik at agaren blir eksponert som vist på bildet. La skålen stå uten lokk i 30 minutter. Legg lokket på (fest lokket ved å tape rundt kanten) og putt skålen i plastpose for forsendelse.



For at resultatet skal være representativt for rengjøringsrutinen, må man vaske/desinfisere som normalt. Hvis det er mulig, bør den som rengjør vite at det blir tatt stikkprøver, men ikke når de blir tatt.